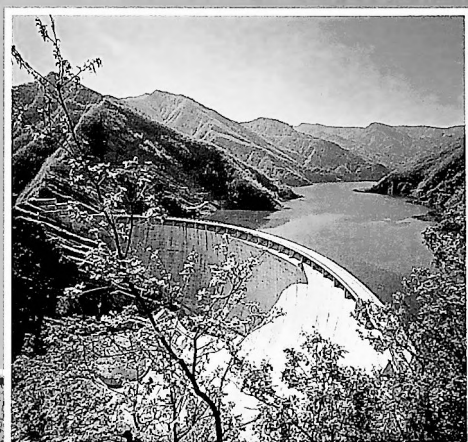


La Diga di Ridracoli

e l'Acquedotto della Romagna



Romagna Acque



The Ridracoli Dam

and the Romagna Water Supply System

LA DIGA DI RIDRACOLI

Nell'alto Appennino tosco-romagnolo, in uno straordinario scenario di montagne e foreste, lungo il corso del fiume Bidente, s'innalza, al servizio dell'Acquedotto della Romagna, la Diga di Ridracoli.

Questa grande opera d'ingegneria italiana è stata completata nel 1982, dopo quasi 30 anni di studi e lavori. La diga ad arco ha un'altezza di 103,5 m e una lunghezza di 432 m. Il lago a cui dà vita ha una superficie di 1,035 km², l'invaso una capienza di 33 milioni di mc d'acqua purissima, di alta qualità alimentare, con caratteristiche superiori agli stessi valori guida indicati dalle norme CEE.

Infatti, il Lago di Ridracoli si trova all'interno di un Parco Nazionale, in una zona di elevato valore naturalistico, priva di insediamenti umani e produttivi.

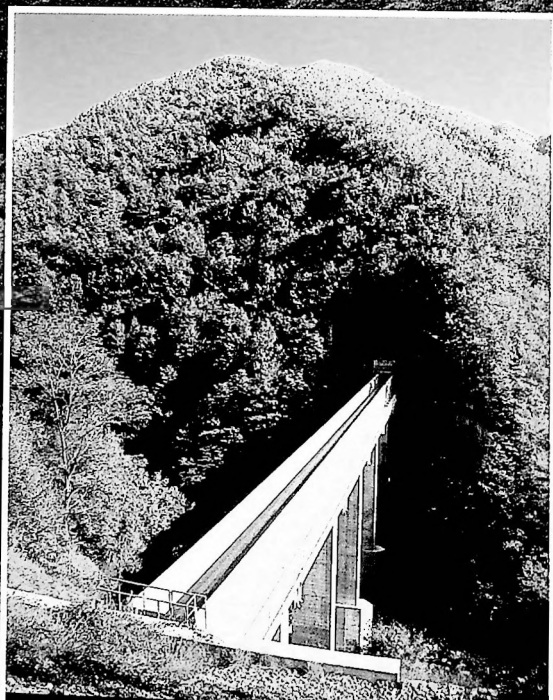


THE RIDRACOLI DAM

The Ridracoli Dam, serving the Romagna Water Supply System, lies on the river Bidente in the upper reaches of the Tuscan-Romagna Apennines, in a wooded mountain setting of ravishing beauty.

This impressive example of Italian engineering was completed in 1982, after almost 30 years of studies and works. The arch-gravity dam stands 103.5 m in height and measures 432 m in length.

The lake it has formed extends over an area of 1,035 km², while the reservoir has a capacity of 33 million m³ of extremely pure, high quality water whose characteristics are superior to the parameters laid down in EC standards. The Ridracoli Lake is in fact situated inside a National Park, in an area of outstanding natural beauty devoid of human settlements and production facilities.



Una galleria di gronda di 10,5 km alimenta il lago, portando le acque captate dai torrenti Rio Bacine, Bidente di Campigno e di Celle, Fiumicello. Una galleria di derivazione lunga 7 km conduce poi l'acqua da Ridracoli alla centrale idroelettrica, al potabilizzatore e alla rete di distribuzione.

A 10,5 km long drainage channel supplies the lake with the water flowing into the Rio Bacine, Bidente di Campigno, Bidente di Celle and Fiumicello. A 7 km power tunnel then takes the water from Ridracoli to the hydroelectric power plant, the purification plant and the distribution network.

MILANO

VENEZIA

BOLOGNA

RAVENNA

FAENZA

FORLÌ

CESENA

RIMINI

FIRENZE

Ridracoli

S. MARINO

ROMA



Romagna Acque
S.p.A.

Piazza del Lavoro, 35
47100 Forlì
Tel. 0543/24971
Fax 0543/25250